



PV Smart Energy Solution Provider

光伏智慧能源解决方案提供商



英利能源发展有限公司

中国保定向阳北大街2599号

邮编: 071051

电话: +86 312 8922 208 国际销售
+86 312 8631 875 国内销售

传真: +86 312 8631 900

邮箱: commerce@yingli.com

英利能源发展有限公司

全球领先的光伏智慧能源解决方案提供商



5
个
国家级科研平台



10
余家
生产及服务基地



10
年
国家专利申请
连续 10 年行业领先



>30GW
累计出货量超30GW
>100
遍布全球
100 多个国家和地区

企业概况

英利能源是中国最早投身光伏行业的企业之一，是集技术研发、智能制造、电站开发建设运营为一体的光伏智慧能源解决方案提供商。专注光伏行业24年，截至目前已有超30GW的光伏产品覆盖全球100多个国家和地区。

总部位于河北保定，布局保定、天津、衡水等多个智造基地，引入国内外先进仪器设备，生产全流程智能化、自动化、精密化、高速化。

公司始终坚持自主研发、技术创新，拥有多个国家级科研平台及光伏技术实验室，专利数量连续多年行业领先。以卓越科技探索绿色光能大规模开发利用，为实现“双碳”目标贡献光伏智慧与力量。

英利始终专注



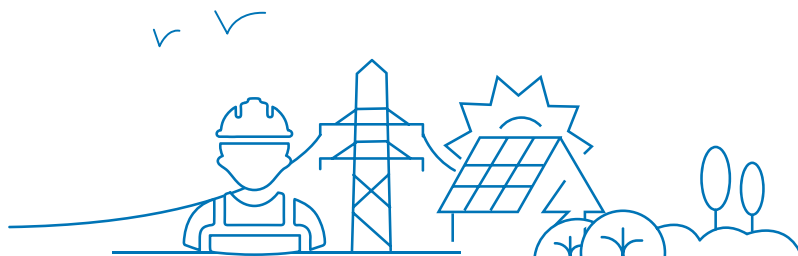
高效电池组件



电站业务



英利 大事记



基业始创 光伏行业拓荒者

1998

年

1998

进军光伏领域，是中国最早投身光伏行业的企业之一

1999

承接国家年产 3MW 多晶硅太阳能电池及应用系统示范项目，开启中国光伏产业化进程

2003

中国第一个多晶硅锭在英利出炉

2005

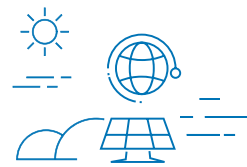
参与“可再生能源法实施座谈会”，并组织普法活动，推动光伏行业发展

2007

在美国纽交所上市，正式登陆资本市场

2009

- 首家加入 PV CYCLE 组织的中国光伏企业
- 率先开展n型技术研发，并命名为“熊猫”技术
- 累计发货量达到 1GW



全球领先 n 型产品投产应用

2010

- 赞助 2010 年南非世界杯，是首个亮相世界杯的光伏企业和中国企业
- 获批“光伏材料与技术国家重点实验室”
- 国内首家量产 n 型高效单晶电池的企业，实现从拉棒、切片、电池到组件的全产业链生产

2011

- 获批“国家能源光伏技术重点实验室”

2012

- “熊猫”组件获得 TÜV 莱茵全球“光伏组件发电功率测试”第二名
- 全球第一家获得 TÜV 莱茵碳足迹认证的光伏企业

2013

- 光伏组件出货量 3.2GW 名列全球第一

2014

- 蝉联 2014 年巴西世界杯全球官方赞助商，“中国·英利”闪耀球场
- TNS Emnid 中国品牌知名度调查三甲



持续发力 领跑光伏创新

2015

- 支持“一带一路”战略，首发中欧光伏班列
- 荣获“莱茵之星五星级组件”称号

2016

- 为光伏“领跑者”山西大同示范项目提供 50MW “熊猫”产品，建成当时全球最大双面电站，引领双面产品规模化应用
- 牵头制定光伏行业首个清洁生产评价指标体系

2018

- 获批“国家技术标准创新基地（光伏）”
- “熊猫”组件成为行业首个通过 CGC 鉴衡、美国 UL 和 TÜV 莱茵双面认证的产品

2019

- 荣获 RETC 实验室 2019 年组件质量成就奖

2020

- 为中东地区最大双面电站提供 n 型“熊猫”产品 117MW

2021

- 携手华为和河北电力大学，成立华为保定新能源电力联合创新实验室
- 英利进入发展新阶段



战略升级 实现全球领先

2022

- 获得彭博新能源财经一级组件制造商
- 获得 RETC “全年最佳表现奖”，成为全球位列榜首的六家企业之一

2022 年



全球布局 专业服务

英利构建全球一体化网络布局，及时、精准的为客户提供全方位服务，加强与重点客户的深度合作。在欧洲、大洋洲、北美洲、拉丁美洲、亚洲分别设有多家分公司和办事机构，覆盖全球各地的本土服务团队及售后服务中心，48小时快速响应客户需求。

四大智造基地

天津



河北蠡县



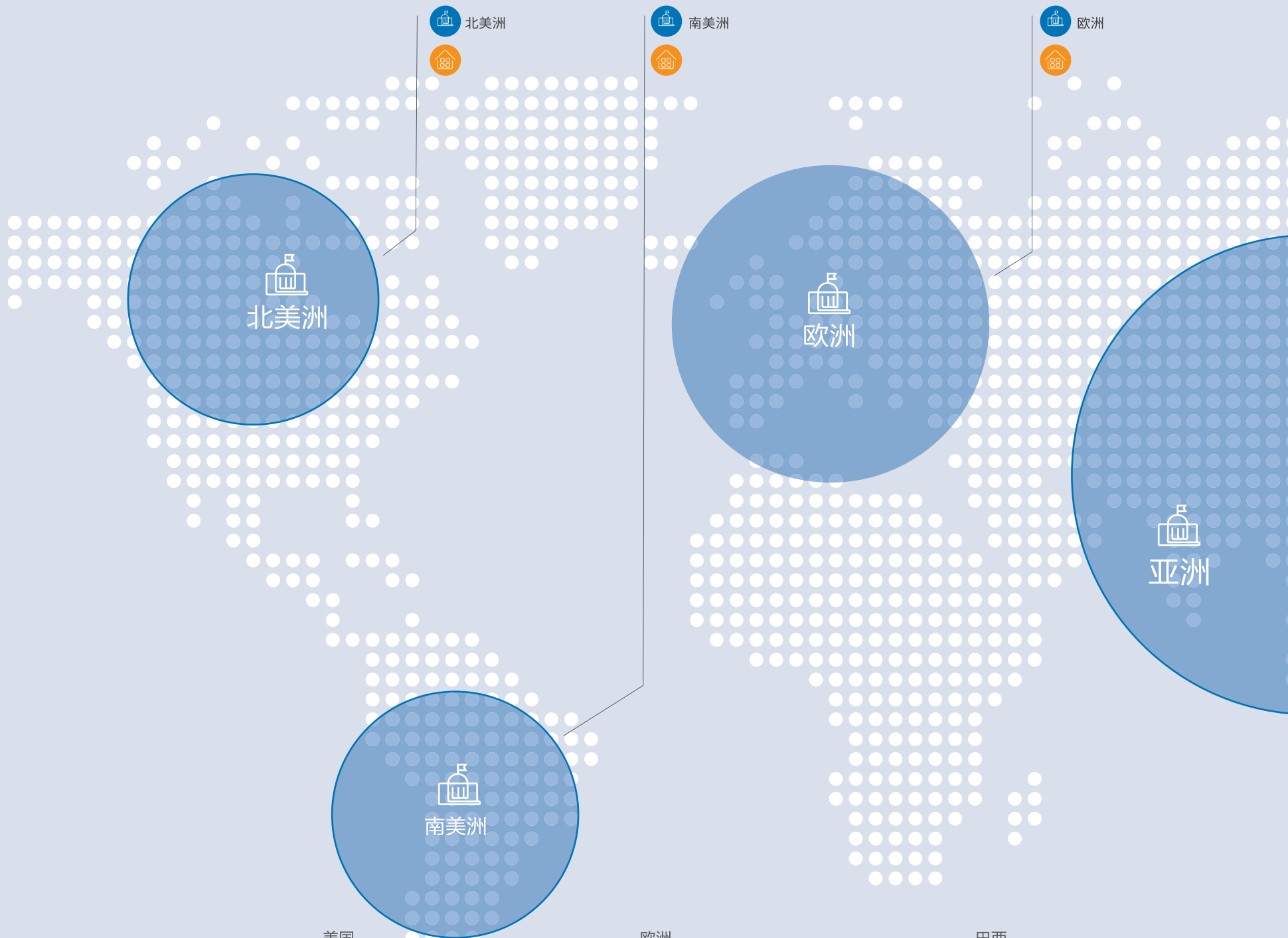
河北衡水



河北满城



五大卫星工厂



美国

Yingli Energy Americas, Inc. Two Logan Square
// 100-120 North 18th Street, Suite 1900 //
Philadelphia, PA // 19103

电话
+1 215 609 4909

邮箱
info@yingliamericas.com

欧洲

Yingli Energy Europe S.L. Ctra. N-1, km 32.100
// San Agustín del Guadalix // 28750 (Madrid) //
España

电话
+34 91 8436726

邮箱
es-info@yingli.eu

巴西

Yingli Energy do Brasil, S.A. Av.
Doutor José Bonifácio Nogueira,
150 Campinas São Paulo - SP Brasil

电话
+55 19-3707-1605

邮箱
br-info@yingli.eu

 中国总部



 大洋洲



全球区域中心



全球仓库

48h

快速响应客户需求

30GW+

英利光伏组件在全球范围内运行

100+ ^个

覆盖国家和地区



中国总部



大洋洲

日本

Yingli Energy Japan Company Limited
Level3,Marunouchi Nijubashi Building,3-2-2
Marunouchi,Chiyoda-ku,Tokyo,Japan

电话
+81 3 6837 6663

邮箱
info-japan@yingli.com

澳大利亚

Yingli Energy Australia Pty Ltd Level
10, 210 Clarence St, Sydney, NSW
2000

电话
1300 309 489
+61 430 078 118

邮箱
tim.feng@yingli.com.au

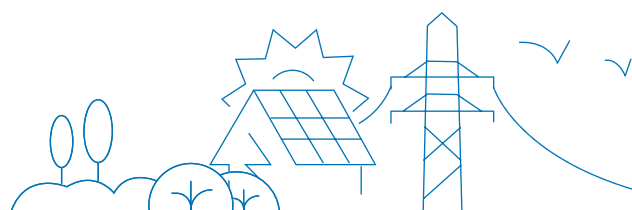
墨西哥

邮箱
mx-info@yingli.eu

创新平台

依托国家级科研平台及院士工作站、博士后工作站，英利不断以自主创新提高核心竞争力。

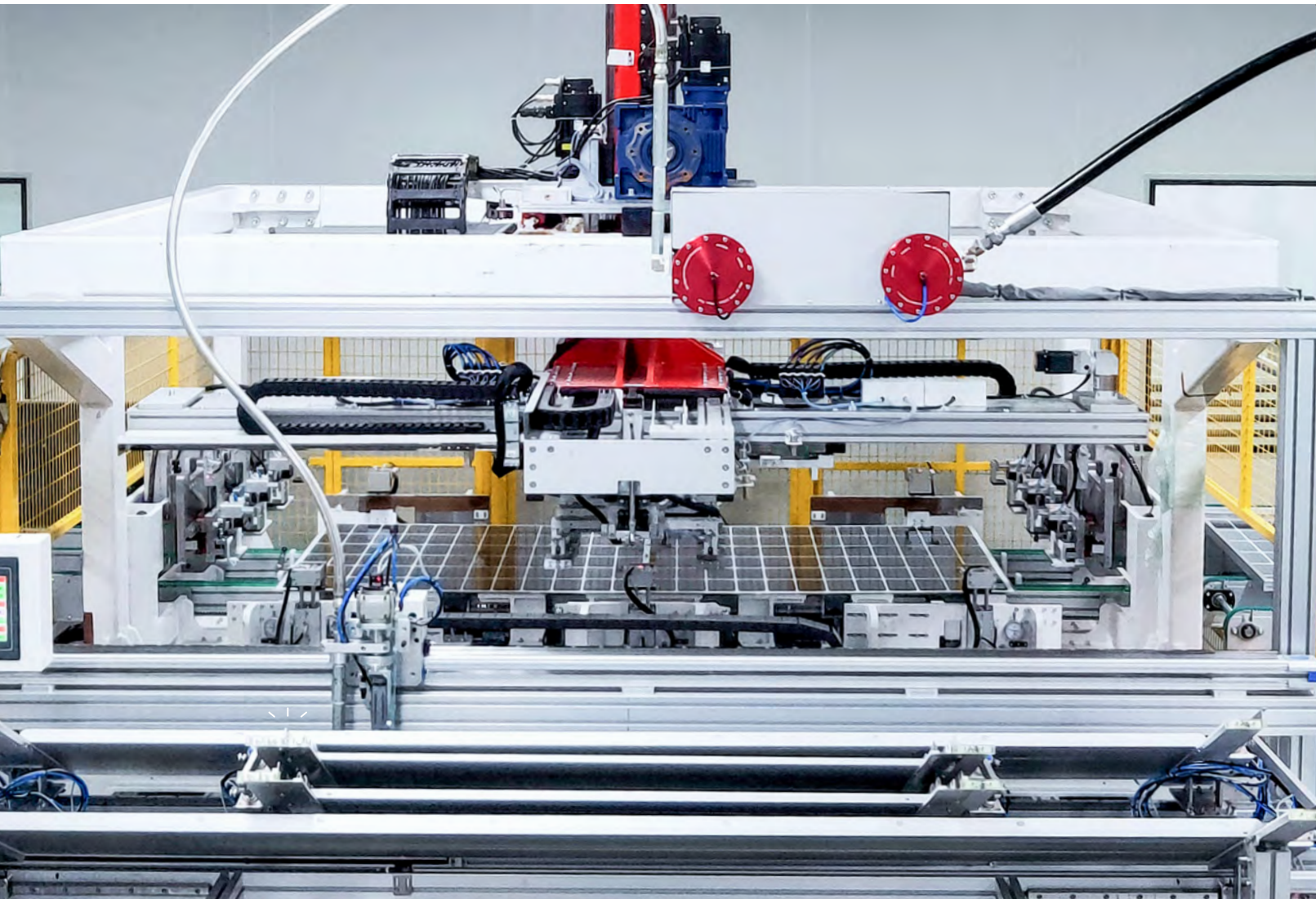
国家技术标准创新基地（光伏），是我国光伏领域唯一的国家级技术标准创新基地。英利牵头制定国内首个双面光伏发电标准和行业首个清洁生产评价指标体系，对提升我国光伏技术的话语权和竞争力、实现光伏产业从技术引领到技术和标准双引领有至关重要的作用。



118项

主持和参与编写国内外标准118项

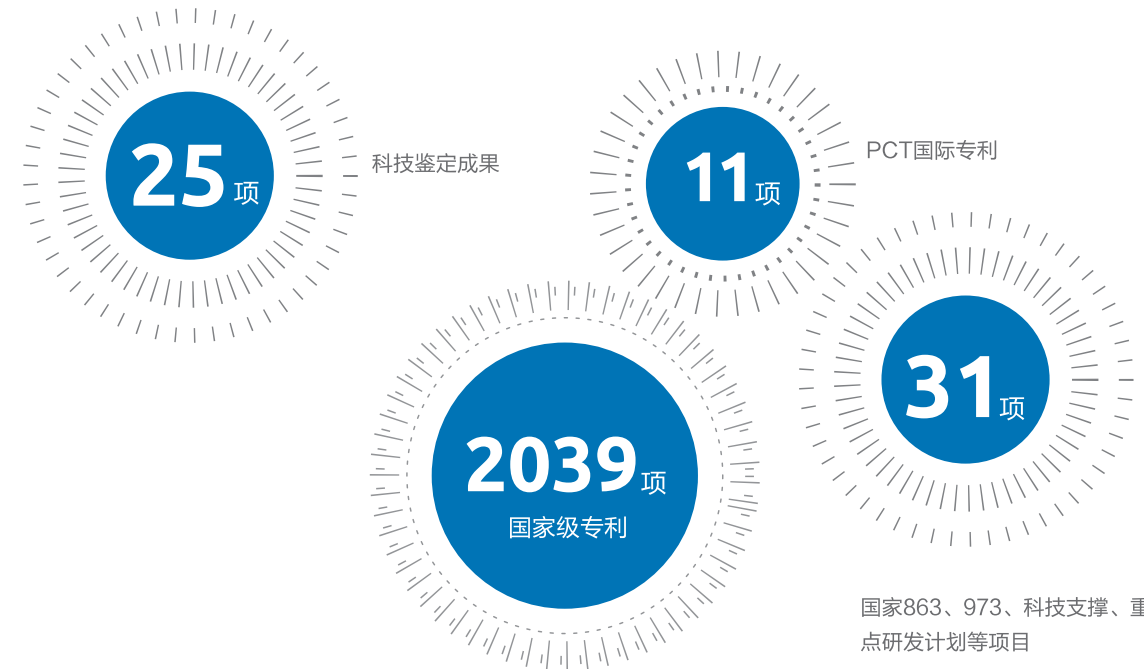




科研实力

英利始终坚持研发创新端的高投入，不断引进培养相关高端产业科研人才，深入探索研发。

自建光伏技术实验室，具备中国合格评定国家认可委员会颁发的CNAS资质、北京鉴衡认证中心授权实验室资质、上海德凯认证授权实验室等资质。实验室拥有国内外先进仪器设备150余台/套，设备总投入1.2亿元。可检测光伏领域硅片、电池片、组件及电站全产业链的相关检测项目共计200余项，能够满足IEC61215和IEC61730等多项国际标准要求。



高技术壁垒构筑护城河

自主研发

连续10年专利申请量和授权量位居国内行业领先，中国专利500强位居第266位。荣膺“国家知识产权示范企业”“国家知识产权战略实施工作先进集体”“工业企业知识产权运用试点企业”等称号。

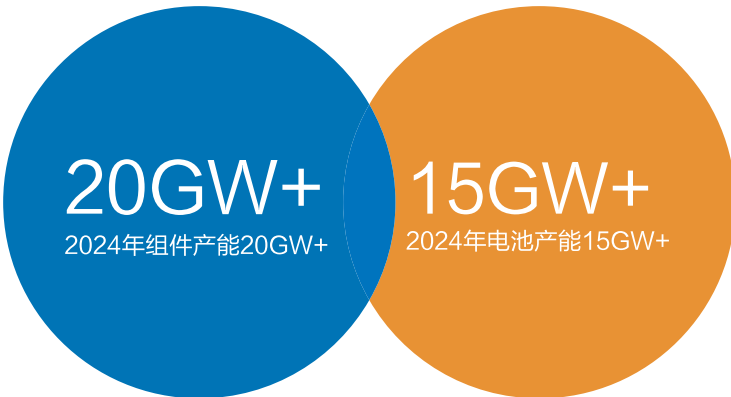
产学研合作

与20余所全球顶级院校和科研机构达成长期合作关系，建设互动、互利的高层次产学研合作载体，光伏组件产品代表了行业最高水平。



智能制造

产业基地全部采用行业领先设备及工艺技术，实现制造管理、质量管理、能源管理的高度自动化，形成产线装备智能互联及数字化运营，打造具有国际领先水平的技术应用产线，构建低碳制造、绿色制造、智能制造的智慧园区。



30%
劳效提升

100%
管理效率提升

22%
组件转换效率达



三大管理体系 构建智能制造闭环



熊猫技术

作为中国首批n型电池研发和量产的先行者，英利利用自主研发核心技术及国家级实验能力，在国家863、973和国家重点研发计划的支持下，首个实现n型单晶双面产品规模化应用，并形成首个测试标准。不断探索n型电池发电量和度电成本边界，成就n型电池全气候全纬度实用化。



国内首批
n型研发和量产



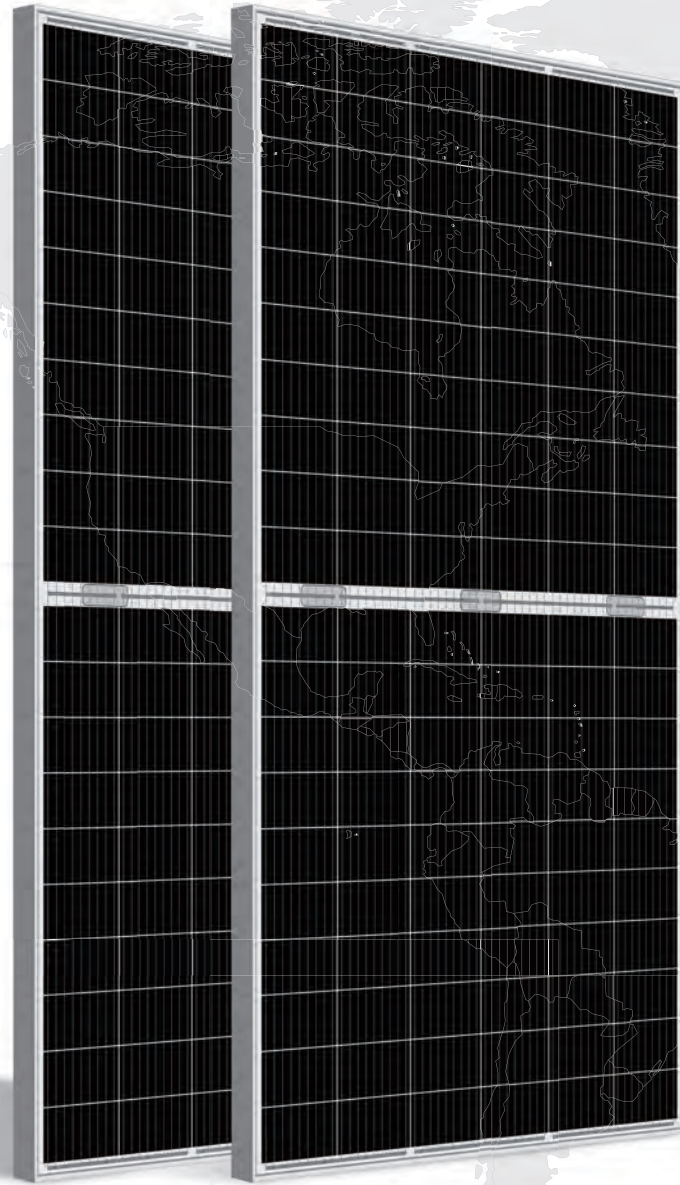
国际首个
鉴衡、UL、TÜV莱茵
三大双面产品认证



全球首个
大规模应用n型
单晶双面发电技术



行业首个
双面发电测试标准



适用于多种复杂环境

大同领跑者地面电站项目

领跑者项目首个双面电站
全球最大的高效n型单晶双面发电组件应用项目

阿曼益贝利 II 期地面电站项目

高温沙漠环境下，显著降低度电成本

浙江渔光互补电站项目

亚湿热环境，充分吸收水面反光发电

南沙群岛海岛多能互补电站项目

高温、高湿、高盐雾、高载荷稳定运行

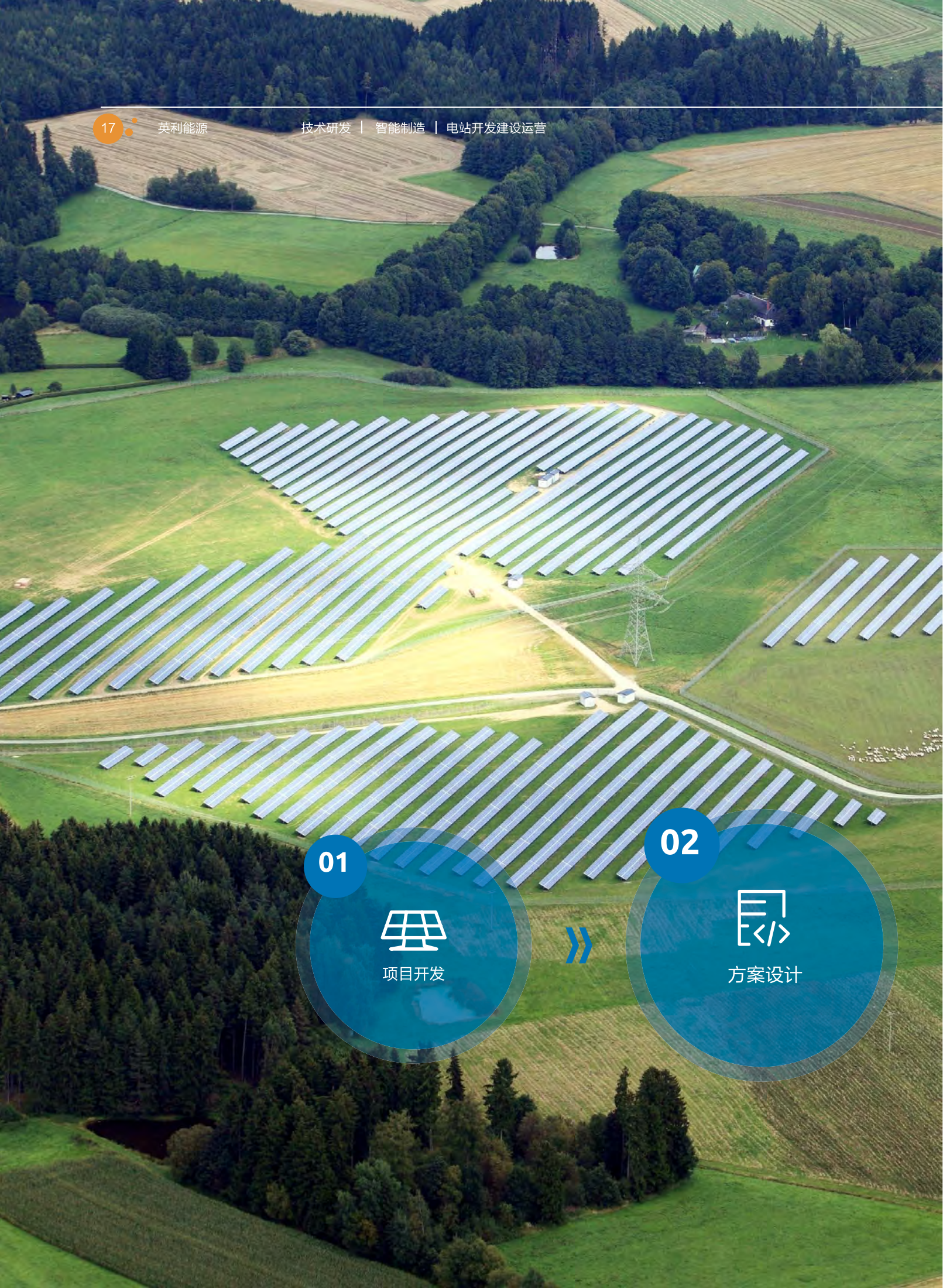
更高的发电量

- 双面发电特性
- 良好弱光性能
- 初始光衰低
- 良好的温度系数

更低的度电成本

更卓越的环境适应性

使得组件具有优异的抗雪载、耐低温、耐湿热、耐盐雾腐蚀性能



01



项目开发

02



方案设计



03



工程建设



04



资产管理

电站开发与建设

英利凭借“创新+技术+实业+服务”四位一体的业务发展模式，为用户提供行业领先的清洁能源整体解决方案一站式高效服务。

未来，英利将紧抓全球能源结构绿色转型的有利契机，坚持创新驱动，聚焦清洁能源发展，积极构建绿色能源体系，助推碳中和目标的实现。

-  大中型地面光伏电站
-  渔光互补光伏电站
-  工商业屋顶
-  农光互补光伏电站
-  整县分布式
-  光伏+应用场景

 一站式清洁能源整体解决方案

碳中和事业



享誉全球的中国品牌

2010、2014年连续赞助两届世界杯，借助体育营销战略，通过国际化的平台推广清洁能源的理念。



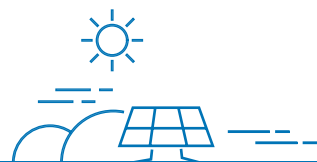
共创光伏价值 共享绿色未来

英利能源积极践行碳中和理念，率先发布企业《“碳中和”行动方案白皮书》，公布碳中和目标及行动纲领；并联合新能源产业链近百家企业共同发布《绿色供应链助力“碳达峰·碳中和”行动倡议书》，推动产业绿色协同发展，助力“30·60”目标的实现。



光伏点亮幸福生活

自成立以来，英利一直践行企业社会责任和承诺。以光伏助力环保，让光伏照亮希望。



地面电站项目

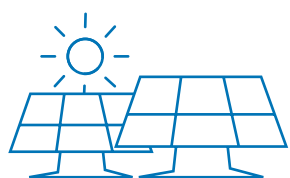
采煤沉陷区国家先进技术光伏示范基地双面项目

项目容量：50MW
项目地点：中国山西大同

张北“互联网+智慧能源”示范项目

项目容量：240MW
项目地点：中国河北张北

- ① 马来西亚电站项目
- ② 德国地面电站项目
- ③ 采煤沉陷区国家先进技术光伏示范基地双面项目
- ④ 张北“互联网+智慧能源”示范项目



地面电站项目

阿尔及利亚电站项目

项目容量：233MW

项目地点：阿尔及利亚

阿曼益贝利双面电站项目

项目容量：117MW

项目地点：阿曼

- ① 厄瓜多尔电站项目
- ② 阿尔及利亚电站项目
- ③ 法国电站项目
- ④ 日本电站项目
- ⑤ 阿曼益贝利双面电站项目





1

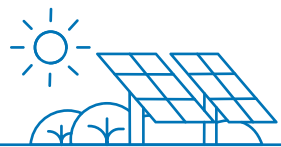
地面电站项目

葡萄牙茂拉电站项目

项目容量：46MW

项目地点：葡萄牙

- ① 葡萄牙茂拉电站项目
- ② 山西右玉电站项目
- ③ 德国电站项目
- ④ 日本电站项目



2



3



4

商用项目

长城汽车光伏屋顶并网发电项目

项目容量：45MW

项目地点：中国

瑞士宜家商用屋顶项目

项目容量：300kW

项目地点：瑞士

- ① 长城汽车光伏屋顶并网发电项目
- ② 瑞士宜家商用屋顶项目
- ③ 比利时安特卫普港口项目
- ④ 美国阿纳海姆展览中心项目

1



2



3



4

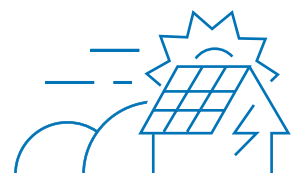
商用项目

马拉卡纳球场项目

装机容量：390kW

项目地点：巴西

- ① 马拉卡纳球场项目
- ② 瑞士商用项目
- ③ 日本商用屋顶项目
- ④ 哥斯达黎加酒店项目



户用及光伏+项目

上海虹桥站项目

项目容量: 6.7kW
项目地点: 上海

- ① 法国户用屋顶项目
- ② 萨尔瓦多酒店项目
- ③ 上海虹桥站项目



1



2



3



④ 光伏+电取暖项目

为进一步优化能源结构,持续改善空气质量,提高清洁取暖水平,英利为保定市四个县38个村7153户居民,安装完成光伏+电取暖改造36.275MW。



户用及光伏+项目

雄安高铁站项目

项目容量：6MW

项目地点：雄安新区

- ① 雄安高铁站项目
- ② 德国户用屋顶项目
- ③ 马尔代夫独立系统项目
- ④ 广西隆安农光互补项目
- ⑤ 新加坡户用项目
- ⑥ 瑞士漂浮电站项目
- ⑦ 美国塞拉利昂社区学院项目
- ⑧ 马来西亚户用项目
- ⑨ 湘阴鼻湖渔光互补项目



企业使命

英利绿色能源 创造美好生活

企业愿景

成为全球领先的绿色智慧能源科技公司

企业精神

担当 坚韧 创新 高效

核心价值观

信赖 交付 成长 共享

